



# PROTOCOLOS AL SALIR DE CASA - COVID19



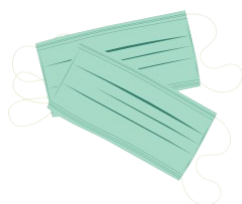
## AL SALIR PONTE UNA CHAQUETA DE MANGA LARGA

De esta forma estarás más protegido.



## RECÓGETE EL PELO, NO LLEVES JOYAS NI RELOJES

Te tocarás menos la cara.



## SI TIENES MASCARILLA PÓNTELA ANTES DE SALIR.

RECUERDA QUE ESTA MEDIDA NO ES IMPRESCINDIBLE.



## INTENTA NO USAR EL TRANSPORTE PÚBLICO.

Si coges tu vehículo, recuerda ir solo.

## SI VAS CON TU MASCOTA, PROCURA QUE NO SE ROCE

con superficies en el exterior.



## LLEVA GUANTES POR SI TOCAS CUALQUIER SUPERFICIE.

O pañuelos desechables.



## INTENTA NO PAGAR EN EFECTIVO

Paga siempre con tarjeta.



## SI TOSES O ESTORNUDAS, HAZLO EN EL CODO.

## MANTÉN LA DISTANCIA DE SEGURIDAD CON LAS PERSONAS QUE TE CRUCES



## SALIDAS RESPONSABLES

Recuerda las medidas que el estado de alarma ha impuesto.

A tener en cuenta:

Información proveniente de Fuentes Oficiales.



ASOCIACIÓN NACIONAL DE EMPRESAS DE IMAGEN PERSONAL

